



SICHER



MONTAGEFREUNDLICH



KOMPLETTANGEBOT



Ditec PWR

Antriebe für Drehtore
bis 5m Einzelflügelbreite

DE

Ditec PWR | ein komplettes Angebot

Ditec PWR ist die neue Produktreihe an elektromechanischen Drehtorantrieben für den Privat-, Gewerbe- und Industriebereich. Die Antriebe wurden konzipiert und konstruiert um qualitativ hochwertig und langlebig zu sein. Gleichzeitig sind sie montage- und wartungsfreundlich. Die komplette Baureihe umfasst: einen Antrieb für Tore mit einer Einzelflügelbreite bis 2,5 m (Ditec PWR 25), einen Antrieb für Tore mit einer Einzelflügelbreite bis zu 3,5 m (Ditec PWR 35), einen Antrieb für Tore mit einer Einzelflügelbreite bis zu 4 m (Ditec PWR 40) und drei Antriebe für Tore mit einer Einzelflügelbreite bis zu 5 m (Baureihe Ditec PWR 50).

Ditec PWR 25 | Für Einzelflügelbreite bis 2,5 m

Ditec PWR 35 | Für Einzelflügelbreite bis 3,5 m



Durch das Lösen einer einzigen Schraube kann die Kunststoffabdeckung entfernt werden, um an die **Klemmen für die elektrische Verdrahtung** zu gelangen

Manuelle Entriegelung mittels Schlüssel



Abnehmbare Abdeckung, ermöglicht den Zugang zu der Spindel, ohne den Antrieb vom Flügel abmontieren zu müssen

Einfüllventil zum Einspritzen von Universalfett vom Typ EP1

Antriebskorpus, bestehend aus zwei robusten **Aluminium-Druckgussteilen**, für den optimalen Widerstand gegen Torsions- und Querkräfte

Markierungen zur Feineinstellung der magnetischen Endschalter (optional) in Öffnungs- und Schließendlage und Ösen für Kabelbinder zur Fixierung der Endschalterkabel

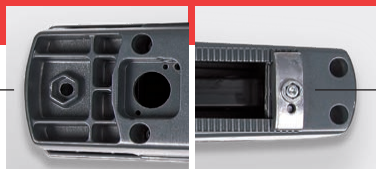
MONTAGEFREUNDLICH verkürzt die Installationszeit

- **Integrierte mechanische Endanschläge in Auf und Zu Position.** Die Endanschläge sind asymmetrisch konstruiert und können bei Bedarf umgedreht werden, um die Flügelendposition noch feiner zu justieren
- **Montage mit nur einer Hand:** Sechskantabdruck auf dem Druckguss um das Befestigen des Antriebs an dem Pfosten ohne Einsatz eines zweiten Werkzeuges zu ermöglichen
- **Vorgebohrte hintere Halterung**, um die Montage zu erleichtern. Starke Buchse zur korrekten Kraftaufnahme bei der vorderen Halterung

VIELSEITIG für alle Anwendungen geeignet

- Vorerüstet für die **manuelle Fernentriegelung**, um einen nicht erreichbaren Antrieb im Bedarfsfall über Bowdenzug zu entriegeln (z.B. Antriebe an Vollflügeln, oder welche die in der Auf-Position wegen einer Mauer nicht erreichbar sind)
- Vorerüstet für **magnetische Endschalter** (nur Modell PWR35H) für die genauere Einstellung der Bremswege beim Öffnen und Schließen
- Ideale Lösung für Anwendungen, bei denen **schnelles Öffnen und Schließen** erforderlich ist: 10 s/90° bei Ditec PWR 25 und 14 s/90° bei Ditec PWR 35

Sechskantabdruck auf dem Druckguss



Asymmetrische Endanschläge

Magnetendschalter für PWR35H



UNSERE STÄRKE FÜR IHRE ANWENDUNG

Ein komplettes Angebot. Ein Expertenteam. Herausragende Technologie und exzellente Konstruktion. Eine Leidenschaft, die uns auszeichnet.

Entrematic ist ein Geschäftspartner mit einem kompletten Angebot im Bereich Tür- und Torautomation und Schrankensysteme, der fachliche Kompetenz mit bekannten Marken vereint.

Ditec, seit 40 Jahren weltweit führender Hersteller, bietet eine **komplette Palette an Antrieben für Tore, Automatiktüren und Schnellauftore.**

Normstahl
ENTRE/MATIC

DYNACO
ENTRE/MATIC

NERGECO
ENTRE/MATIC

Ditec
ENTRE/MATIC

em
ENTRE/MATIC

Amarr
ENTRE/MATIC

KELLEY
ENTRE/MATIC

SERCO
ENTRE/MATIC

Ditec PWR | **Synonym für Stärke**

Ditec PWR 40 | Für Einzelfügelbreite bis 4 m

Ditec PWR 50 | Für Einzelfügelbreite bis 5 m

Manuelle Entriegelung,
konzipiert, um die manuelle
Betätigung mit minimalem
Kraftaufwand zu garantieren

**Integrierte mechanische
Endanschläge in Auf und
Zu Position** (das Modell PWR50HV
hat Magnetenschalter statt
mechanische Endanschläge)

Abnehmbare Abdeckung, für den Zugriff auf die
Spindel, ohne den Motor vom Flügel zu entfernen,
für Einstellung- und Wartungsarbeiten

**Staubschutzbürsten zum
Spindelschutz**



SCHNELLERE INSTALLATION und Einstellung

- **präzise Einstellung der mechanischen Endanschläge**, direkt an der Spindel (PWR40H, PWR50H und PWR50HR) Magnetenschalter vormontiert und verdrahtet (PWR50HV)
- **Montageplatten mit Langlöchern**, für die exakte Positionierung beim Schweißen



VOLLSTÄNDIGE ÜBEREINSTIMMUNG MIT DEN RICHTLINIEN UND EU-NORMEN



- 2014/30/EU - **EMV-Richtlinie** über die elektromagnetische Verträglichkeit
- 2014/53/EU - **Funkgeräte-Richtlinie** über Funkanlagen
- 2006/42/EG - **Maschinenrichtlinie** (Anhang II-B, Anhang II-A, Anhang I Kapitel 1)

Hinweis: Steuerung LCU40H TÜV zertifiziert für alle Antriebe der PWR Produktreihe

Ein Antrieb mit 1000 Vorteilen



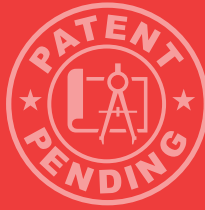
IHRE ZEIT IST KOSTBAR,
vergeuden Sie sie nicht!

Wir wissen, wie wichtig Ihre Zeit ist! Aus diesem Grund haben wir zwei Neuheiten patentiert, um Ihnen eine wichtige Zeitersparnis bei Montage- und Wartungsarbeiten zu ermöglichen.

Montageschablone

Reduzieren Sie die Montagezeit der neuen Antriebe der Serie PWR um 60 %!

Die Schablone hat eine integrierte Wasserwaage zur Vermeidung von Positionierfehler und falscher Ausrichtung der Befestigungslöcher. Perfekte Nivellierung in einem einzigen Arbeitsgang!



Einfüllventil für Fett

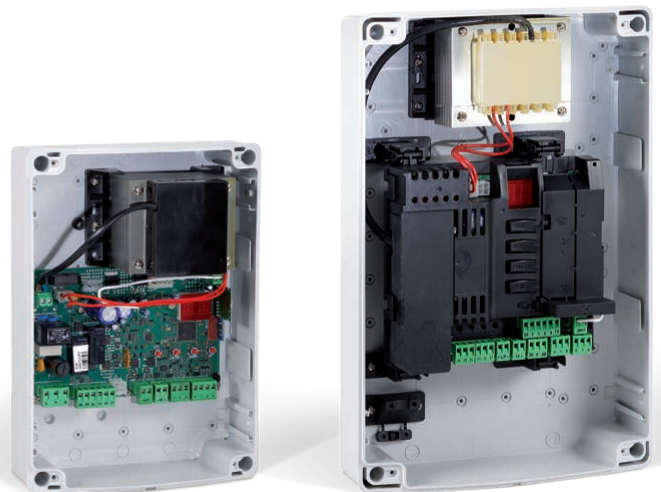
Einfüllventil, geschützt von der Entriegelungskappe, zum Schmieren des Getriebes mit handelsüblichem Schmierfett (Typ EP1) ohne den Antrieb abmontieren zu müssen.



EINE NEUE STEUEREINHEIT, um maximale Leistungen zu erzielen

- **Selbstlern-Verfahren** – Konfiguration in wenigen Schritten mit 2-Stellen Anzeige im Display und Navigationstasten
 - **Präzise Einstellung** von Anlauf, Geschwindigkeit und Rampen
 - **Schutzgehäuse aus Kunststoff** für die elektronische Platine
 - **Green Mode** zur Stromverbrauchsreduzierung im Standby-Modus
 - **Diagnose** mit Datenaufzeichnung und Software zur Datenanalyse
- Dies sind nur einige der Funktionen, die die neuen elektronischen Steuerungen **LCU30H** und **LCU40H** bieten.

Für weitere Informationen über die elektronischen Steuerungen wird auf die spezifische Dokumentation verwiesen.



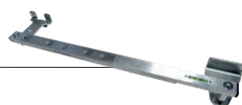
ROBUST UND ZUVERLÄSSIG

Ein Antrieb, der garantiert langlebig und witterungsbeständig ist: **Aluminium-Druckgussgehäuse, robuste Montagehalterungen und -platten**, ausgelegt um den Torsions-, Zug-, und Druckkräften standzuhalten. Und nicht nur das! **Kataphorisierte Spindel gegen Rost und Spindelschutz** aus Kunststoff (PWR 25 und 35) oder mit Staubschutzbürsten (PWR 40 und 50). Darüber hinaus hat die PWR-Baureihe die Korrosionsbeständigkeit (ISO 9227) und UV-Strahlenschäden (ISO 489-2) erfolgreich bestanden.

EINFACH ZU WÄHLEN: DIE SPEZIFISCHEN - DITEC PWR - ZUBEHÖRTEILE

Montageschablone

zur präzisen Antriebspositionierung



Magnetenschalter

- für PWR35H
- für PWR40H, PWR50H und PWR50HR



Manuelle Fernentriegelung

für PWR25H und PWR35H



**VERFÜGBAR
AUCH IM
SET**

24V
VIRTUAL
ENCODER

SICHER

Die Technologie mit virtuellem 24-VDC-Encoder ermöglicht die kontinuierliche elektronische Überwachung aller Schließkräfte sowie die sofortige Hinderniserkennung. Dadurch wird der Antrieb gestoppt oder die Bewegung reversiert (sofern konfiguriert).

Und wenn Ihnen das noch nicht genug ist, können Sie Magnetenschalter verwenden (optional bei PWR35H, optional bei PWR40H oder bereits integriert bei PWR50HV). Die elektronische Steuerung aktiviert im Bedarfsfall die Akkus (optional) um einen ordnungsgemäßen Betrieb auch bei einem temporären Stromausfall zu garantieren.



MONTAGEFREUNDLICH

Einfache und schnelle Montage dank spezifischer Lösungen: **Montageschablone**, vorgebohrte **Befestigungsplatten** und **mechanische Endanschläge**, die nur noch einzustellen sind, sind nur einige der Neuheiten der PWR Produktreihe.



KOMPLETTANGEBOT

Wählen Sie den richtigen Ditec PWR für Ihre Anwendung.

Nach Flügelbreite:

- Ausführungen für Einzelflügel bis 2,5 m (PWR 25), für Einzelflügel bis 3,5 m (PWR 35), für Einzelflügel bis 4 m (PWR 40) und für Einzelflügel bis 5 m (PWR 50)

Nach Betriebsklasse:

- Ausführungen für häufige Nutzung (PWR 25), intensive Nutzung (PWR 35 und PWR 40) und sehr intensive Nutzung (PWR 50)

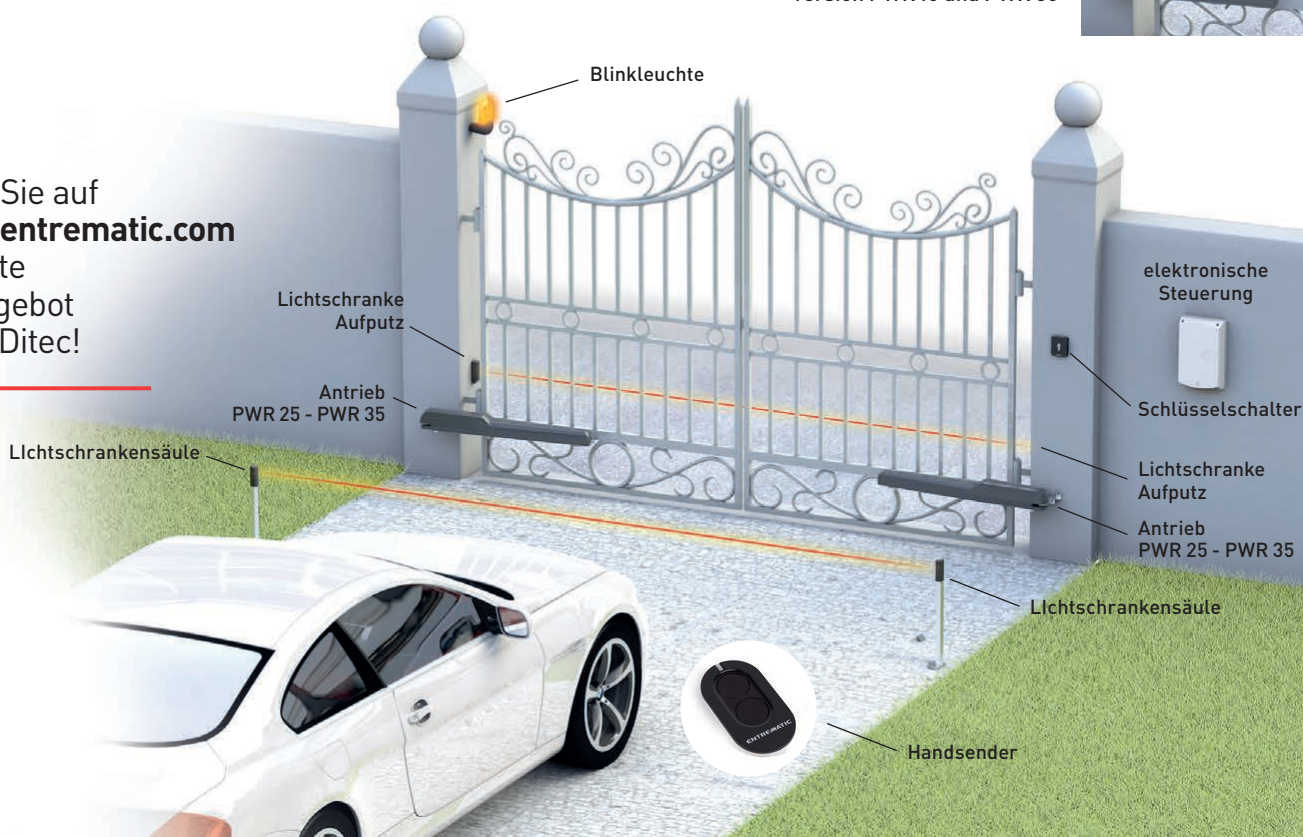
Selbstblockierend oder reversierbar.

Installationsbeispiel

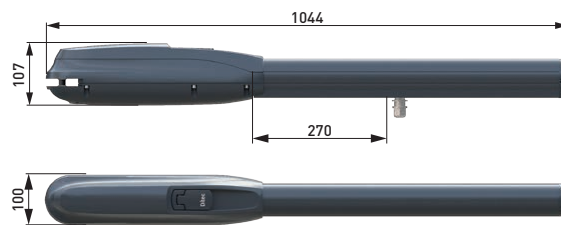
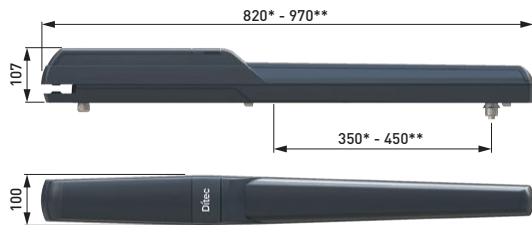
Installationsplan,
gültig auch für die
Version PWR40 und PWR 50



Entdecken Sie auf
www.ditecentrematic.com
das gesamte
Produktangebot
der Marke Ditec!



*Ditec PWR25H
**Ditec PWR35H



Ditec PWR40H
Ditec PWR50H
Ditec PWR50HV
Ditec PWR50HR

Technische Merkmale

Beschreibung	PWR25H	PWR35H	PWR40H	PWR50H	PWR50HV	PWR50HR
Elektromechanischer Antrieb	selbstblockierend bis Einzelflügelbreite 2,5 m	selbstblockierend bis Einzelflügelbreite 3,5 m	selbstblockierend bis Einzelflügelbreite 4 m	selbstblockierend bis Einzelflügelbreite 5 m	selbstblockierend bis Einzelflügelbreite 5 m	reversierbar bis Einzelflügelbreite 5 m
Endlagenerkennung	mechanischer Endanschlag	mechanischer Endanschlag (magnetischer Endschalter Option)	mechanischer Endanschlag (magnetischer Endschalter Option)	mechanischer Endanschlag (magnetischer Endschalter Option)	magnetischer Endschalter (mechanischer Endanschlag Option)	mechanischer Endanschlag (magnetischer Endschalter Option)
Torgewicht max.	400 kg x 1,5 m 200 kg x 2,5 m	600 kg x 1,75 m 250 kg x 3,5 m	700 kg x 1,75 m 250 kg x 4 m	800 kg x 1,75 m 280 kg x 5 m	800 kg x 1,75 m 280 kg x 5 m	800 kg x 1,75 m 280 kg x 5 m
Stromversorgung	24 V DC					
Stromaufnahme	5 A	5,5 A	4 A	12 A	12 A	12 A
Leistungsaufnahme	55 W (Nennw.) / max. 120 W	65 W (Nennw.) / max. 132 W	60 W (Nennw.) / max. 100 W	65 W (Nennw.) / max. 288 W	65 W (Nennw.) / max. 288 W	65 W (Nennw.) / max. 288 W
Schubkraft	2000 N	3000 N	4000 N	6000 N	6000 N	6000 N
Öffnungszeit	10 bis 60 s / 90°	14 bis 80 s / 90°	20 bis 120 s / 90°	14 bis 80 s / 90°	14 bis 80 s / 90°	14 bis 80 s / 90°
Max. Laufweg	350 mm	450 mm	500 mm	500 mm	500 mm	500 mm
Max. Öffnung	110°	110°	120°	120°	120°	120°
Intervall	30 aufeinanderfolgende Zyklen bei 20 °C	50 aufeinanderfolgende Zyklen bei 20 °C	60 aufeinanderfolgende Zyklen bei 20 °C	60 aufeinanderfolgende Zyklen bei 20 °C	60 aufeinanderfolgende Zyklen bei 20 °C	60 aufeinanderfolgende Zyklen bei 20 °C
Betriebsklasse	Häufig bis 150.000 Zyklen	Intensiv bis 300.000 Zyklen	Intensiv bis 350.000 Zyklen	Sehr intensiv bis 450.000 Zyklen	Sehr intensiv bis 450.000 Zyklen	Extra intensiv bis 600.000 Zyklen
Manuelle Entriegelung	mit Schlüssel	mit Schlüssel	mit Schlüssel	mit Schlüssel	mit Schlüssel	mit Schlüssel
Betriebstemperatur	-20 °C/+55 °C (-35 °C/+55 °C mit aktiviertem NIO)					
Schutzart	IP44	IP44	IP44	IP44	IP44	IP44
Gewicht (kg)	7,8	9	10,5	10,5	10,5	10,5
Motorsteuerung	LCU30H oder LCU40H	LCU30H oder LCU40H	LCU30H oder LCU40H	LCU40H	LCU40H	LCU40H

Beschreibung	LCU30H	LCU40H
Motorsteuerung	für ein oder zwei 24V DC Drehorantriebe, mit integriertem Funkempfänger 433,92 MHz (serienmäßig) - 868,35 MHz (mit optionalem Funkmodul)	
Austauschbares Funkmodul 433MHz --> 868MHz	■	■
Versorgungsspannung Netz	230 V - 50/60 Hz	230 V - 50/60 Hz
Akku	■ (optional)	■ (optional)
Versorgungsspannung Motor	24 V DC / 2 x 6 A	24 V DC / 2 x 12 A
Versorgungsspannung Zubehör	24 V DC / 0,3 A (0,5 A Peak)	24 V DC / 0,5 A
Elektroschloss	■	■
Warnleuchte	24 V DC	24 V DC
Kontrollleuchte Tor offen	Gemeinsam mit Elektroschloss oder Blinkleuchte	■
Endschalteranschluss	■	■
Virtueller Encoder (Steuert Geschwindigkeit und Bremswege)	■	■
Parametereinstellung	über Display	über Display
Endlagendämpfung	■	■
Softstart/Softstopp	■	■
Einstellung der Motorlaufzeit	■	■
Anschlussklemme Öffnen	■	■
Anschlussklemme Teilöffnung	■	■
Anschlussklemme Schließen	■	■
Anschlussklemme Stopp	■	■
Schrittbetrieb	■	■
Totmannbedienung	■	■
Automatisches Schließen mit einstellbarer Offenhaltezeit	■	■
Verwaltung der automatischen Schließfunktion (z.B. Zeitschaltuhr)	■	■
Not-Aus	■	■
Sicherheit beim Schließen (Reversierung)	■	■
Funktion Autotest (für Sicherheitseinrichtungen mit Selbstüberwachung)	■	■
NIO-Frostschutzsystem	■	■
Green Mode (Verbrauch im Standby-Modus < 1 W)	■	■
Integrierte Datenaufzeichnung (Zähler Alarmer und Alarmhistorie der letzten 20 Alarmer)	■ (sichtbar auf dem Display)	■ (sichtbar auf dem Display oder PC mit Amigo-SW)
Erweiterte Datenaufzeichnung mit microSD (Aufzeichnung jedes Ereignisses und/oder Alarms für jeden durchgeführten Vorgang)	■	■ (sichtbar auf dem PC mit Amigo-SW)
FW-Update über USB/microSD	■	■
Betriebstemperatur	-20 °C/+ 55 °C (-35 °C/+55 °C bei aktivierter NIO-Funktion)	-20 °C/+ 55 °C (-35 °C/+55 °C bei aktivierter NIO-Funktion)
Schutzart	IP55	IP55
Abmessungen (mm)	187x261x105	238x357x120



Entrematic Italy S.p.A.

Largo U. Boccioni, 1 • 21040 Origgio (VA) • Italy

Tel +39 02 963911 • Fax: +39 02 9650314

ditec@entrematic.com

www.ditecentrematic.com • www.entrematic.com

Cod. N214D - 11/2019

Ditec PWR

gdp milano 170365

