



INTELLIGENT



SICHER



VIELSEITIG



Ditec NeoS

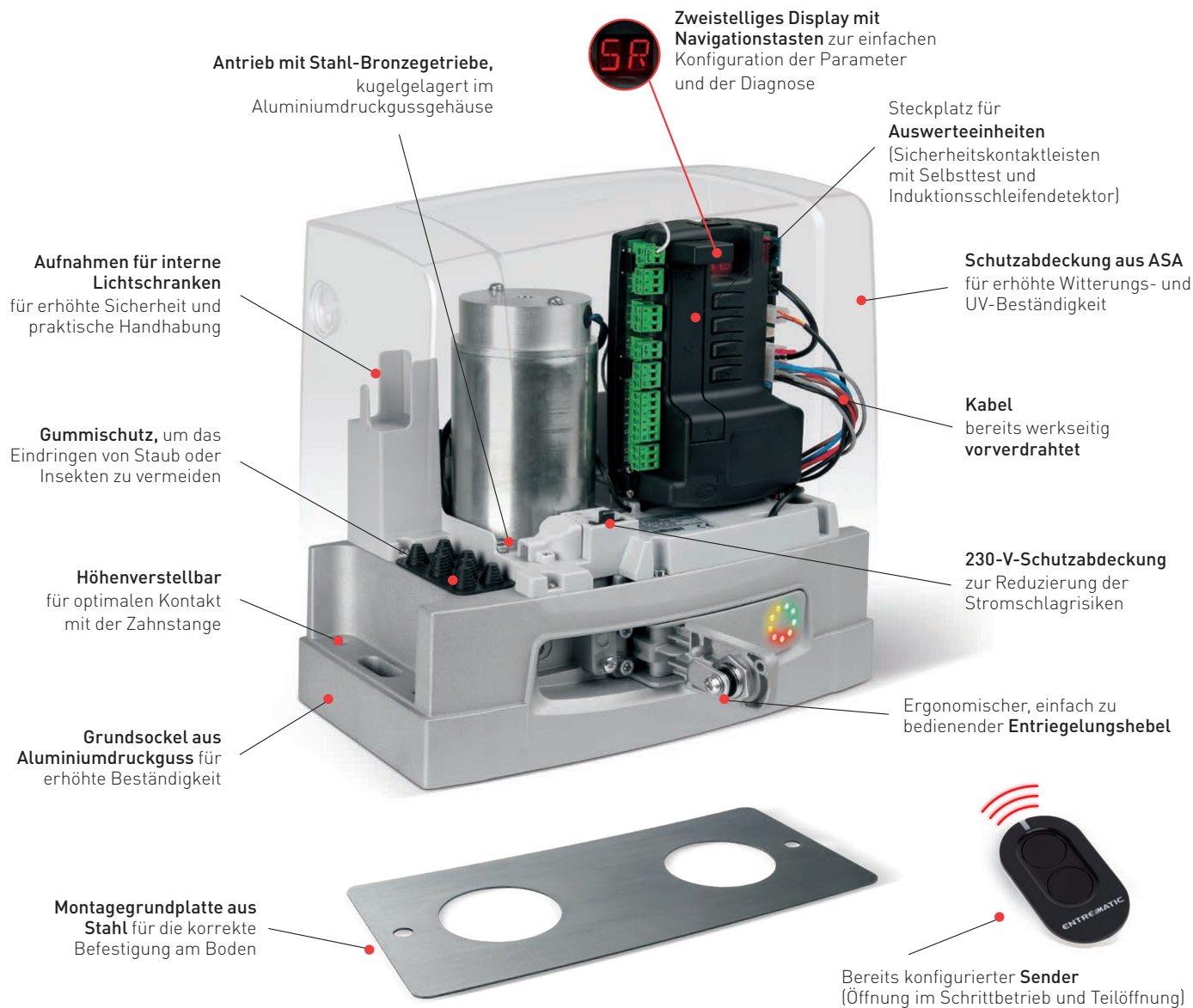
Schiebetorantriebe
bis 1000 kg Torgewicht

DE

Zuverlässig und robust

Ditec NeoS ist ein Schiebetorantrieb für den Privat-, Gewerbe- und Industriebereich, der auch für den Betrieb bei intensiver Nutzung und unter harten Witterungsbedingungen konzipiert wurde.

Der Antrieb ist schnell zu installieren und leicht zu warten und in 3 Ausführungen verfügbar: 400, 600 und 1000 kg jeweils mit integrierter elektronischer Steuerung und Displayanzeige. Erhältlich sind zwei verschiedenen Leistungsniveaus **Ditec NeoS** und **Ditec NeoS+**.



UNSERE STÄRKE FÜR IHRE ANWENDUNG

Ein komplettes Angebot. Ein Expertenteam. Herausragende Technologie und exzellente Konstruktion. Eine Leidenschaft, die uns auszeichnet.

Entrematic ist ein Geschäftspartner mit einem kompletten Angebot im Bereich Tür- und Torautomation und Schrankensysteme, der fachliche Kompetenz mit bekannten Marken vereint.

Ditec, seit 40 Jahren weltweit führender Hersteller, bietet eine **komplette Palette an Antrieben für Tore, Automatiktüren und Schnellaufstore**.

Normstahl
ENTRE/MATIC

DYNACO
ENTRE/MATIC

NERGECO
ENTRE/MATIC

Ditec
ENTRE/MATIC

em
ENTRE/MATIC

Amarr
ENTRE/MATIC

KELLEY
ENTRE/MATIC

SERCO
ENTRE/MATIC

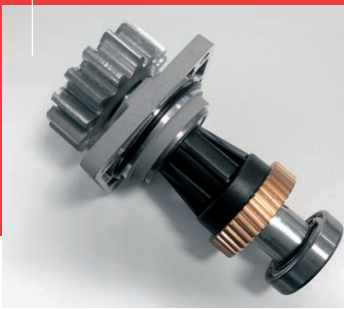
Ditec NeoS | Ein meisterhaftes Produkt

RUNDUM SORGLOS:

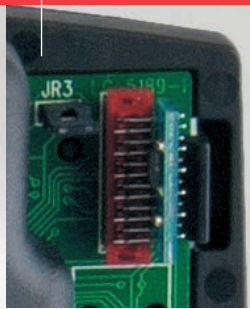
robust, langlebig, langfristig zuverlässig

- **einteiliger Grundsockel aus Aluminiumdruckguss** für unvergleichliche Beständigkeit
- **selbstverlaufendes, hochwertiges Spezialfett**, für dauerhafte Getriebebeschmierung
- **Materialauswahl und Anordnung der internen Komponenten** auf Beständigkeit gegen Feuchtigkeit sowie Schutz vor Staub und Insekten ausgelegt
- **Temperaturfühler**, der die Leistung des Getriebemotors bei Kälte, Eis oder Schnee entsprechend anpasst. (NIO-Funktion – No Ice Option)

Stahl-Bronze
Getriebe



Herausnehmbarer
Speicher zum Speichern
der Parameter



Schnellere INSTALLATION und KONFIGURATION des Antriebs

- **Montagegrundplatten aus Stahl unterschiedlicher Stärken und Ausführungen** für die korrekte Installation unter allen Bedingungen und Nivellierschrauben für die millimetergenaue Einstellung des Antriebs
- **Schutzart IP24D**, um einen auch versehentlichen Kontakt mit spannungsführenden Teilen zu vermeiden
- **Selbstlernverfahren**, erleichtert durch Display, Navigationstasten und einen spezifischen Handsender für das Einlernen des Antriebs in nur zwei Schritten
- **drei voreingestellte Konfigurationen** für die Nutzung in Privathaushalten und Mehrfamilienhäusern Und nicht nur das: Der herausnehmbare Speicher kann 200 Handsender sowie die Antriebskonfiguration speichern, somit ist eine Duplizierung auf weitere Antriebe möglich.
- verfügbare Frequenzen **433 MHz und 868 MHz**, z.B. bei Störungen und Interferenzen

ANTRIEB

mit Selbstanzeige Wartung

- **Gesamtzähler** zur Feststellung der vom Antrieb durchgeführten Gesamtzahl an Zyklen
- **Teilzähler** (kann zurückgesetzt werden), um eine Zyklenzahl für die geplante Wartung festzulegen: Ein Signal der LED's weist Ihren Kunden darauf hin, dass eine Wartung ansteht! (bei Neos+)



VOLLSTÄNDIGE ÜBEREINSTIMMUNG MIT DEN RICHTLINIEN UND EU-NORMEN



- **2014/30/EU – EMV-Richtlinie** über die elektromagnetische Verträglichkeit
- **2014/53/EU – Funkgeräte-Richtlinie** über Funkanlagen
- **2006/42/EG** - Maschinenrichtlinie (Anhang II-B, Anhang II-A, Anhang I Kapitel 1)
- **Harmonisierte EU-Normen:** EN ISO 13849-1 und EN ISO 13849-2 (zertifiziert von TÜV Rheinland); EN 60335-1; EN61000-6-3; EN61000-6-2; ETSI EN 300 220-1; ETSI EN 300 220-2; ETSI EN 301 489-1; ETSI EN 301 489-3
- **Sonstige angewendete Normen oder technische Spezifikationen:** EN12445; EN62233; EN55014-1
- **ITT-Test** mit aktiver und passiver Schließkantensicherung bestanden (EN 12453)

Ditec NeoS+ | Einzigartige Leistungen

Die **Produktreihe NeoS+** garantiert erweiterte Funktionen und exklusive technische Eigenschaften

MÖCHTEN SIE DIE PARAMETER PRÄZISER EINSTELLEN und mehr Möglichkeiten für die Verkabelung haben?

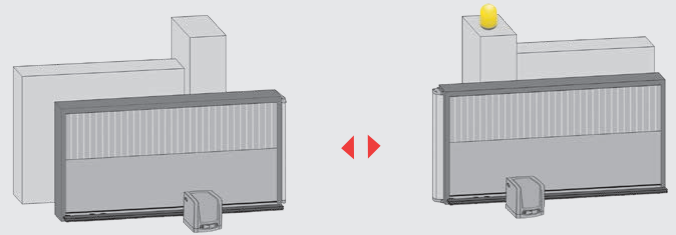
Ditec NeoS+ bietet Ihnen eine Hightech-Motorsteuerung für die **präzisere Einstellung aller Parameter und zusätzliche Klemmen** für eine praktischere Verkabelung:

- separate Kontakte für Öffnen/Schließen
- Not-Stop
- Kontakt zur Anzeige des Torzustands
- unabhängiger 400-W-Kontakt für 3-Minuten-Hoflicht

PRÜFEN SIE DEN STATUS Ihres Antriebs!

Dank der LEDs sehen Sie jederzeit den Zustand Ihres Antriebs, **ohne die ASA-Schutzabdeckung abnehmen zu müssen**: Korrekt, einwandfreier Betrieb, Batteriemodus, Entriegelungsklappe offen, Störung oder notwendige Wartung. Und wenn Sie noch mehr Informationen benötigen, müssen Sie nur die Abdeckung entfernen, und Sie können die Displayanzeigen lesen!

Klemme für den einfachen und schnellen Anschluss von zwei Ditec-NeoS+ Antrieben in Master-Slave-Konfiguration für die Synchronsteuerung von zweiflügeligen Toren, durch miteinander gekoppelte Antriebe oder als Schleusenfunktion.



UND WENN SIE EIN PROBLEM nicht lösen können

Schließen Sie das optionale USB-Zubehör an den an der Motorsteuerung verfügbaren Anschluss an. Dann können Sie Installation und Antrieb überwachen: Alle Daten werden auf dem optionalen USB-Stick gespeichert und von einer mitgelieferten Software auf dem PC analysiert.

EINFACH ZU WÄHLEN – DIE SPEZIFISCHEN Ditec NeoS - ZUBEHÖRTEILE

Akkusteuermodule

zur Steuerung des Akku- und Solarbetriebes. Befestigungszubehör im Lieferumfang enthalten



KIT USB-Anschluss

für PC-Diagnose



KIT

Kettenantrieb



Zahnstangen

- Kunststoff-Zahnstange Modul 4 mit Stahlkern, ww. mit 4 oder 6 Befestigungspunkten, inkl. Abstandhaltern
- aus Stahl inkl. Schrauben und Halterungen – 30 x 12 x 1000 mm



Grundplatten

- Montagegrundplatte aus Stahl für schwere Ausführungen
- höhenverstellbare Montagekonsole
- Retrofitplatte zur Umrüstung von älteren Modellen





INTELLIGENT

Ditec NeoS bietet ein schnelles Selbstlernverfahren an: Mit zwei Lernfahrten werden automatisch alle Kräfte gespeichert, und es erfolgt die Anpassung und automatische Einstellung je nach unterschiedlichen Installationsbedingungen.

24V
VIRTUAL
ENCODER

SICHER

Die Technologie mit virtuellem 24-Vdc-Encoder ermöglicht die kontinuierliche elektronische Überwachung aller Schließkräfte sowie die unmittelbare Erkennung von Hindernissen. Dadurch wird der Stop des Antriebs oder die Reversierung der Bewegungsrichtung (sofern konfiguriert) gewährleistet. Und wenn Ihnen das noch nicht genug ist, können Sie magnetische Endschalter hinzufügen (einige Versionen sind bereits damit ausgestattet). Bei Stromausfall aktiviert die elektronische Motorsteuerung zudem die eingebauten Akkus (optional), die den ordnungsgemäßen Anlagenbetrieb ermöglichen.

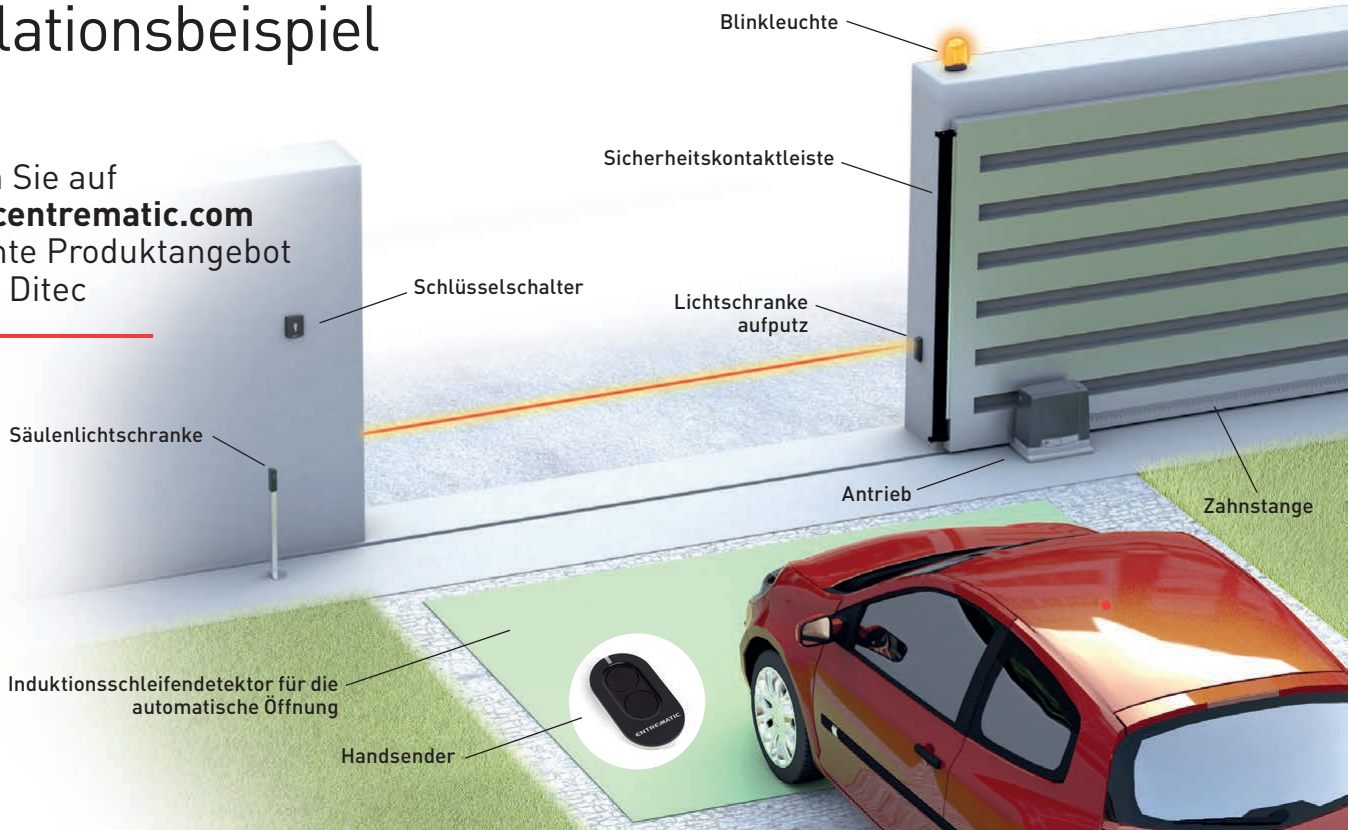


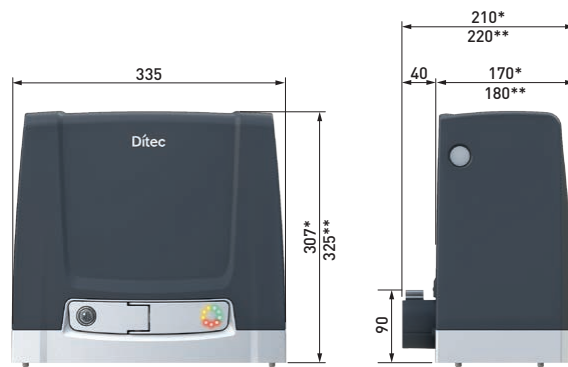
VIELSEITIG

Über die Motorsteuerung, besteht die Möglichkeit, Position und Geschwindigkeit jederzeit präzise zu regeln, sowie die Rampen von Beschleunigung, Bremsen und Anlauf einzustellen. Genauso können Bremsweg und Annäherungsgeschwindigkeit beim Öffnen und Schließen gesteuert werden.

Installationsbeispiel

Entdecken Sie auf www.diteccentrematic.com das gesamte Produktangebot der Marke Ditec





*NeoS und NeoS+ 400
**NeoS und NeoS+ 600-1000

Technische Merkmale

Beschreibung	NeoS 400 - NeoS+ 400	NeoS 600 - NeoS+ 600	NeoS+ 1000
Torgewicht	400 kg	600 kg	1000 kg
Endlagenerkennung	Virtueller Encoder + Endschalter optional	Magnetendschalter + Virtueller Encoder	Magnetendschalter + Virtueller Encoder
Maximale Öffnung	12 m	20 m	20 m
Nutzungsklasse	4 - intensiv	4 - intensiv	4 - intensiv
Einschaltdauer	S2 = 30 min S3 = 50%	S2 = 30 min S3 = 50%	S2 = 30 min S3 = 50%
Versorgungsspannung Netz	230 VAC / 50/60 Hz	230 VAC / 50/60 Hz	230 VAC / 50/60 Hz
Versorgungsspannung des Motors	24 V DC	24 V DC	24 V DC
Stromaufnahme	1,2 A	1,5 A	2 A
Schubkraft	400 N	600 N	1000 N
Öffnungs- und Schließgeschwindigkeit	0,1 bis 0,25 m/s	0,1 bis 0,24 m/s	0,1 bis 0,19 m/s
Schutzart	IP 24D	IP 24D	IP 24D
Betriebstemperatur	-20°C / +55°C (-35°C / +55°C mit aktiviertem NIO-System)		

Hauptfunktionen der Anlage

Beschreibung	NeoS 400 - 600	NeoS+ 400 - 600 - 1000
Motorsteuerung	Art.-Nr. CS12E mit integriertem Funkempfänger	Art.-Nr. CS12M mit integriertem Funkempfänger
Funkfrequenz	433,92 MHz (serienmäßig) – 868,35 MHz (mit ZENPR2)	433,92 MHz (serienmäßig) – 868,35 MHz (mit ZENPRS oder ZENPR2)
Akku	■ optional mit SBU	■ optional mit SBU
Betrieb mit Solarenergie	■ optional mit SBU	■ optional mit SBU
Versorgungsspannung Zubehör	24 V DC / 0,3 A	24 V DC / 0,5 A
Blinkleuchte	24 V DC	24 V DC
Torzustandsanzeige		■
Ausgang für Hoflicht (bis 400 W)		■
Mikro-USB-Anschluss für PC-Diagnose		■
Automatisches Schließen, aktivierbar über bauseitige Zeitschaltuhr		■
Sicherheitskontaktleiste mit 8,2-kΩ-Widerstand	■ (mit GOPAV-System)	■ (mit GOPAV-System)
Einstellung von Schubkraft und Geschwindigkeit	programmierbar	programmierbar
ODS - Hinderniserkennung	■	■
Endlagendämpfung	programmierbar	programmierbar
Befehl Teilöffnung	■ (nur über Handsender)	■ (über Handsender und Schlüsselschalter)
Öffnungs-/Schließbefehl	programmierbar	■
Automatisches Schließen mit einstellbarer Offenhaltezeit	■	■
Totmannbedienung	■	■
Not-Aus/Reversierung	■	■
Funktion Autotest	■	■
Softstart	■	■



Entrematic Italy S.p.A.

Largo U. Boccioni, 1 • 21040 Origgio (VA) • Italy

Tel +39 02 963911 • Fax: +39 02 9650314

ditec@entrematic.com

www.ditecentrematic.com • www.entrematic.com

Cod. N208D - 11/2019

Ditec NeoS

gdp milano 169265

